

# ポスターフレーム 組立説明書 ープロスタイルー

※壁に付ける画鋲や釘等はお客様準備となります。

※破損の恐れがあるため、ネジ部は緩まない程度の締め加減して下さい。

※角や端部などの尖っている部分がある為、ケガをしないようご注意ください。

※半年に1度程度はネジの緩みがないか点検し、緩んでいる場合は増し締めをして下さい。



※穴位置が合わせずらい場合は、アクリル板を反転させて組立を行ってください。

※UVカットタイプの場合、保護紙に赤色でコモグラス又は(株)クラレと印刷がされている板がUVカットになります。板の表裏はごさいません。

※低反射タイプの場合、保護紙を剥がし片面が艶のない曇ったようになっている板が低反射板です。その面を前板の表にして下さい。

## 【パーツ一覧】

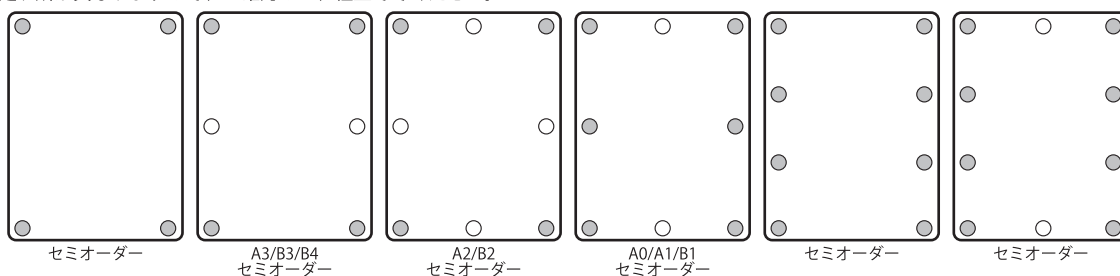
■アクリル板		■付属品		
表板 (3mm厚)  ×1	裏板 (5mm厚)  ×1	化粧ナット  ×6~8	パネルスペーサ  ×4~6	マウント  ×4~6
		タッピングビス M4L30  ×4~6	サラネジ M4L20  ×4~6	トラスネジ M4L12  ×2~4

## 【中間ネジの有無図】

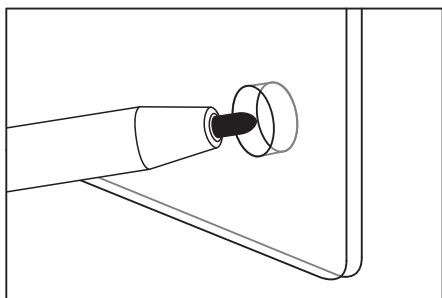
■このポスターフレームは、壁に直接ネジ固定する部分 (パネルスペーサ) と、アクリル板を挟む留め具の部分 (中間ネジ) があります。フレームのサイズによって固定ヶ所が異なりますので、ご確認の上、組立ててください。

● パネルスペーサ  
(壁に固定する箇所)

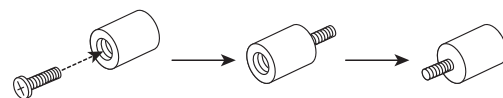
○ トラスネジ  
(アクリル板に挟む箇所)



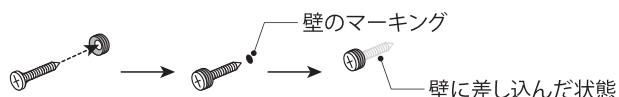
**【1】**  
アクリル板を壁に合わせて、  
4つ角の穴位置を壁にマーキング



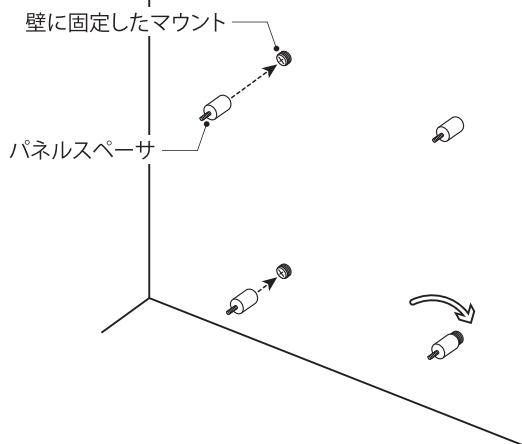
**【2】**  
パネルスペーサの大きい穴へサラネジを差し込み、  
プラスドライバーで最後まで確実にねじ込む



マウントの凹んでいる方向からタッピングビスを差し込み、  
マーキングした位置へプラスドライバーで壁にねじ込む



**【3】**  
壁に固定したマウントに  
パネルスペーサを固定



**【4】**  
裏板、飾る物、表板の順番で固定した後、  
化粧ナットを固定

